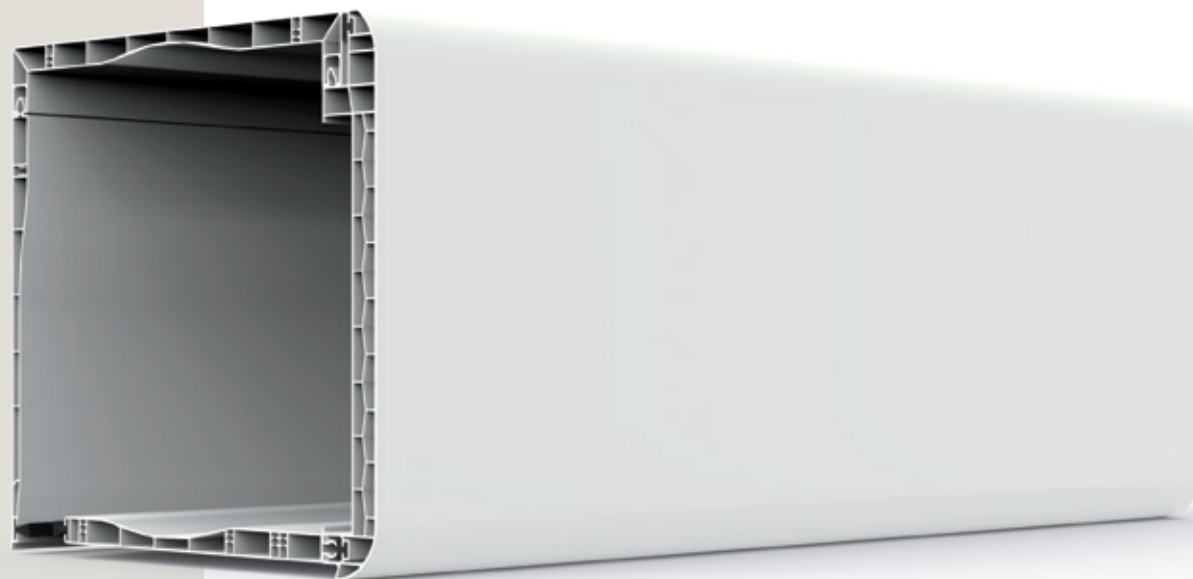


# ARTBOX PREMIUM

- Cajón con excelentes prestaciones térmicas y acústicas.
- Formado por tapas de PVC extruido de doble tabique, con cámaras intermedias aislantes y diferentes aislantes opcionales que mejoran las prestaciones termoacústicas.
- Diferentes combinaciones en PVC y en aluminio de extrusión.
- Versión enrasado y no enrasado.
- Disponible en 155 y 185 mm.
- Acabados carta RAL, maderas y anodizados.

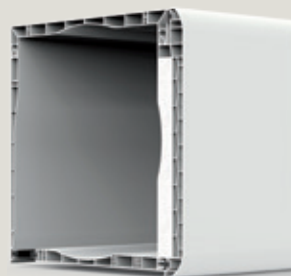


## DATOS TÉCNICOS | TECHNICAL DATA | DONNÉES TECHNIQUES

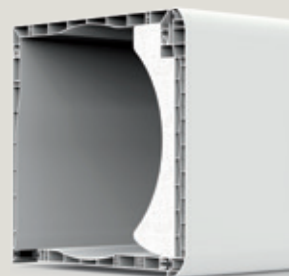
Longitud estándar fabricación Standard manufacturing length   Longueur standard de fabrication	6 m
Nº de barras (embalaje estándar) No. of bars (Standard packaging)   N° de barres (emballage standard)	1
Embalaje estándar Standard packaging   Emballage standard	6 m/pack

- Box with excellent thermal and acoustic properties.
- Extruded PVC double-wall box with insulating intermediate chambers and different optional insulators which optimizes the thermo-acoustic properties of the box.
- Different combinations in PVC and extruded aluminum.
- Flushed and non-flushed version.
- Available in 155 and 185 mm.
- RAL card, wood and anodized finishes.
- Coffre avec excellentes prestations thermiques et acoustiques.
- Formé par 4 parois de PVC extrudé de double cloison, avec les chambres intermédiaires isolantes et l'isolation des PU ou EPS qui améliore les performances thermo-acoustique.
- Différentes combinaisons de PVC et d'aluminium extrudé.
- Version rasé mur et non rasé mur.
- Disponible en 155 et 185 mm.
- Finitions en carte RAL, bois et anodisées.

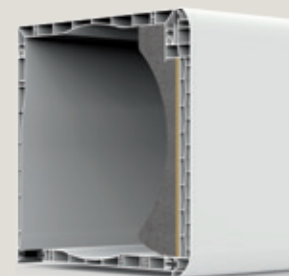
## AISLANTES | INSULATORS | ISOLANT



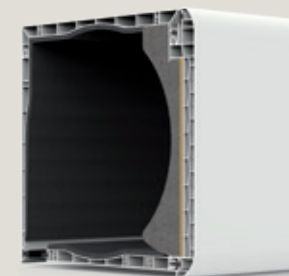
**A** BASIC THERMIC



**B** PRO THERMIC



**C** PRO ACOUSTIC



**D** PRO ACOUSTIC PLUS



**COEFICIENTE DE TRANSMISIÓN TÉRMICA**  
COEFFICIENT OF THERMAL CONDUCTIVITY  
COEFFICIENT DE TRANSMISSION THERMIQUE

1,22 W/m²K

0,88 W/m²K

0,88 W/m²K

0,80 W/m²K



**AISLAMIENTO ACÚSTICO  $R_w$**   
ACOUSTIC INSULATION  $R_w$   
ISOLATION PHONIQUE  $R_w$

41 (-1;-4) dB

44 (-2;-5) dB

47 (-2;-6) dB

47 (-2;-6) dB



**ESTANQUEIDAD AL AGUA**  
WATER TIGHTNESS  
ÉTANCHÉITÉ À L'EAU

CLASE E3000

CLASE E3000

CLASE E3000

CLASE E3000



**PERMEABILIDAD AL AIRE**  
AIR PERMEABILITY  
PERMÉABILITÉ À L'AIR

CLASE 4

CLASE 4

CLASE 4

CLASE 4



**RESISTENCIA AL VIENTO (SEGURIDAD)**  
WIND RESISTANCE (SECURITY)  
RÉSISTANCE AU VENT (SECURITÉ)

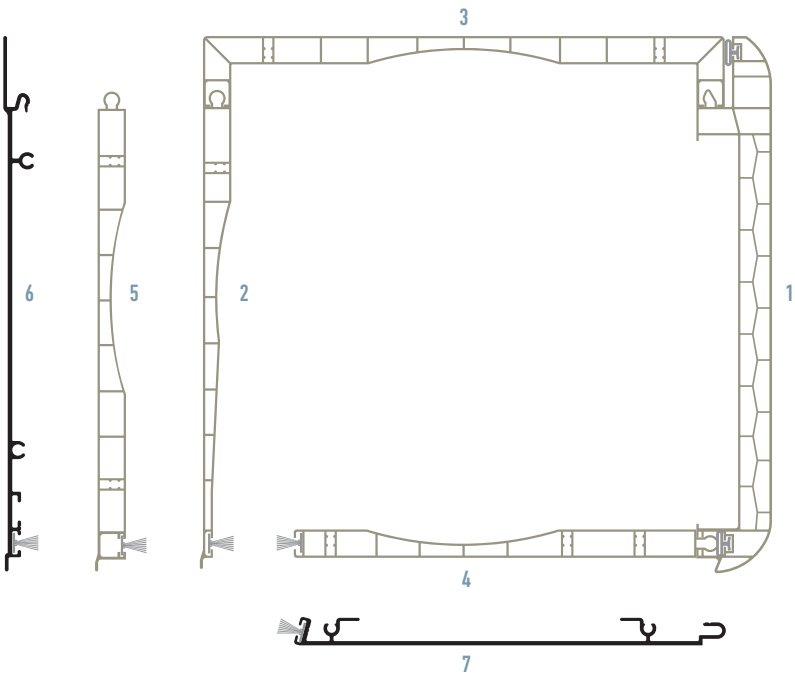
$P_3 = 3000$

$P_3 = 3000$

$P_3 = 3000$

$P_3 = 3000$

COMPONENTES | COMPONENTS | COMPOSANTS



1 REGISTRO PVC ARTBOX PREMIUM | ARTBOX PREMIUM INSPECTION COVER | FACE AVANT ARTBOX PREMIUM

2 EXTERIOR PVC | OUTSIDE COVER | EXTERIEURE

3 SOMBRERO PVC | TOP COVER | SUPERIEURE

4 BAJERA PVC | BOTTOM COVER | INFÉRIURE

5 REGISTRO PVC | INSPECTION COVER | FACE AVANT

6 EXTERIOR EXTRUSIÓN | EXTRUDED ALUMINIUM OUTSIDE COVER | EXTERIEURE EXTRUSION

155 MATRIZ | MOLD | MATRICE 0300

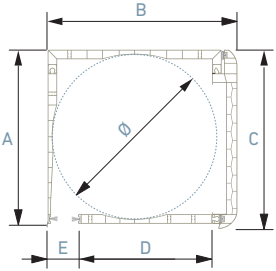
185 MATRIZ | MOLD | MATRICE 0301

7 BAJERA EXTRUSIÓN | EXTRUDED ALUMINIUM BOTTOM COVER | INFÉRIURE EXTRUSION

155 MATRIZ | MOLD | MATRICE 0663

185 MATRIZ | MOLD | MATRICE 0662

MEDIDAS | DIMENSIONS | DIMENSIONS

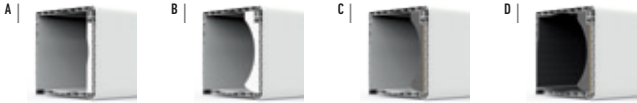


	A	B	C	D	E	Ø	Ø ABC	Ø D
155	155	168	160	110	33	144	141	138
185	185	198	190	140	33	174	170	166

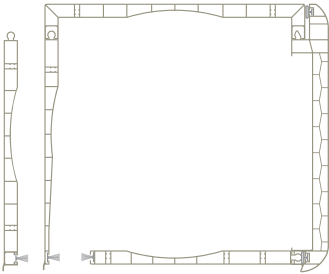
Dimensiones expresadas en mm.  
Ø ABC = Diámetro con aislantes A, B y C.  
Ø D = Diámetro con aislante D.

Data expressed in mm.  
Ø ABC = Diameter with insulators A, B & C.  
Ø D = Diameter with insulator D.

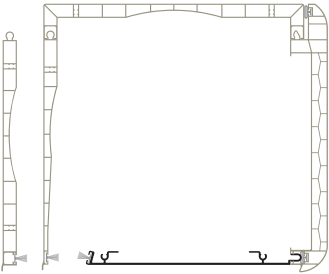
Dimensions exprimées en mm.  
Ø ABC = Diamètre avec isolants A, B et C.  
Ø D = Diamètre avec isolant D.



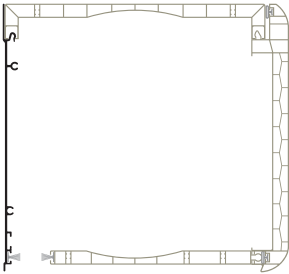
TAMAÑOS Y COMBINACIONES | SIZE & COMBINATIONS | TAILLES ET COMBINAISONS



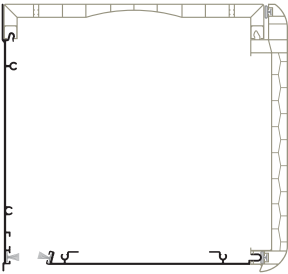
4 PVC



3 PVC + 1 EXTRUSIÓN



3 PVC + 1 EXTRUSIÓN

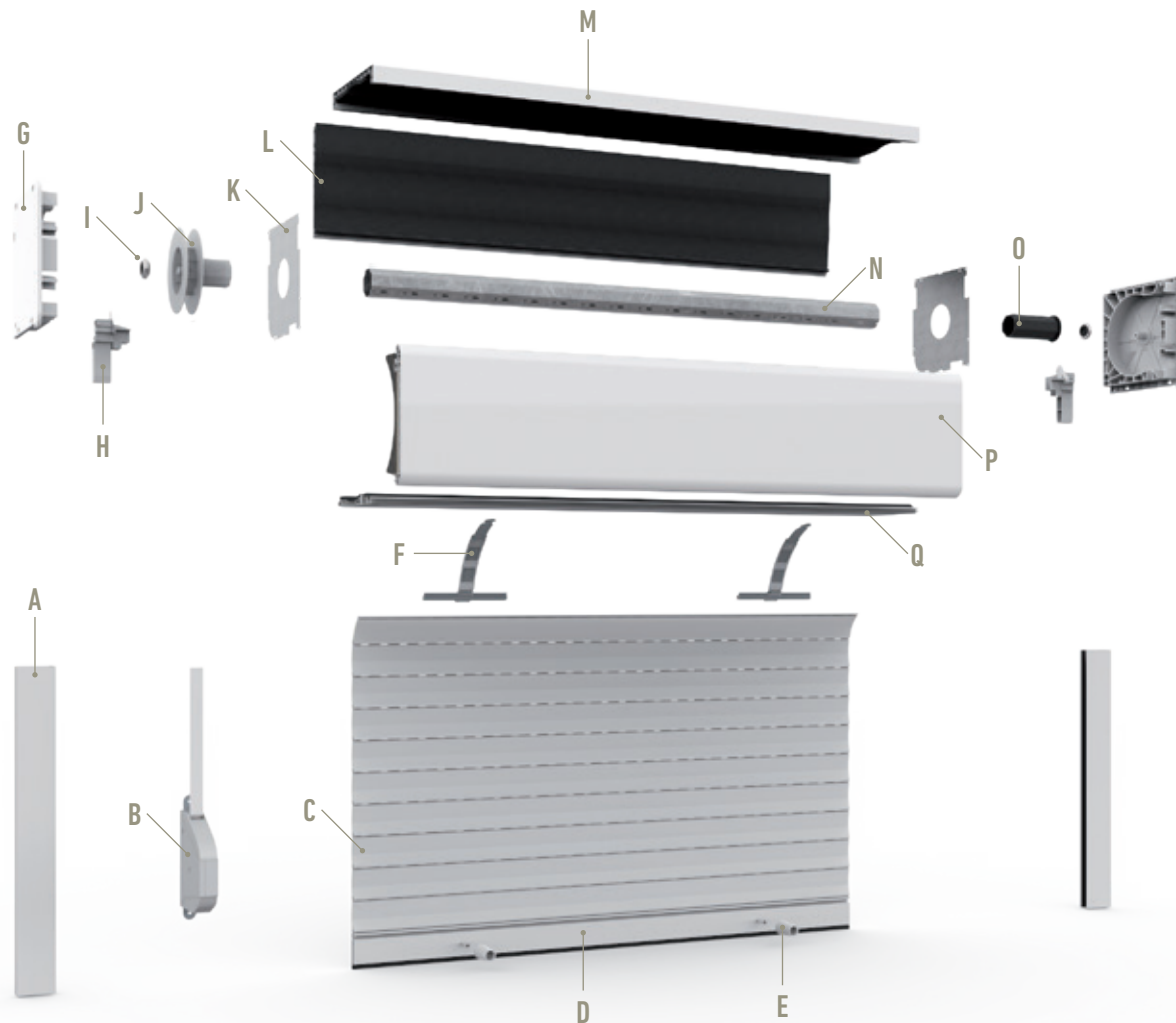


2 PVC + 2 EXTRUSIÓN

## COMPONENTES CAJÓN ARTBOX PREMIUM 185 CON ACCIONAMIENTO MANUAL

ARTBOX PREMIUM 185 BOX COMPONENTS WITH MANUAL OPERATION | COMPOSANTS COFFRE ARTBOX PREMIUM 185 AVEC OPÉRATION MANUELLE

- A** GUÍA H-25  
H-25 GUIDE | COULISSE H-25
- B** RECOGEDOR ABATIBLE SOPORTE METÁLICO C-18  
OUTSIDE COILER METALLIC SUPPORT C-18 | ENROULEUR PIVOTANT SUPPORT MÉTALLIQUE C-18
- C** TEJIDO LAMAS  
SLATS CURTAIN | LAMES TABLIER
- D** REMATE  
END SLAT | LAME FINALE
- E** TOPE PVC (2358)  
PVC STOPPER | BUTÉE PVC
- F** FLEJE AUTOANCLAJE CON FUNDA (1895)  
AUTOMATIC FIXTURE SPRING WITH CASE | ATTACHE AUTOANCORAGE AVEC COUVERCLE
- G** TESTERO ABS ENCAJE 7 CON ESPIGA  
ABS END CAP JOINT 7 WITH PIVOT | CONSOLE ABS FIXATION 7 AVEC TÊTON
- H** EMBUDO A+ ENCAJE 7 (21359)  
A+ JOINT 7 ENTRY GUIDE | FIXATION 7 TULIPE A+
- I** RODAMIENTO Ø28 mm - INTERIOR NYLON (2257)  
BALL BEARING Ø28 mm - NYLON | ROULEMENT Ø28 mm - INTERIEUR NYLON
- J** DISCO ABS 120x40 - ESPIGA Ø12 mm (1828)  
ABS PULLEY 120x40 - PIVOT Ø12 mm | POULIE ABS 120x40 - PIVOT Ø12 mm
- K** PLACA DE CONTENCIÓN CAJÓN 185 (2081)  
SAFETY PLATE 185 BOX | PLAQUE CONTENTION COFFRE 185
- L** TAPA EXTERIOR PVC 185  
185 PVC OUTSIDE COVER | EXTERIEURE PVC 185
- M** TAPA SOMBRERO PVC 185  
185 PVC TOP COVER | SUPERIEURE PVC 185
- N** EJE GALVANIZADO OCTOGONAL 40x0,4 (9277)  
OCTOGONAL GALVANIZED AXLE 40x0,4 | AXE GALVANISÉ OCTOGONAL 40x0,4
- O** CONTRA POLIPROPILENO RODAMIENTO Ø28 mm (1801)  
PLASTIC CAP BALL BEARING Ø28 mm | EMBOUT PLASTIQUE ROULEMENT Ø28 mm
- P** TAPA REGISTRO PVC ARTBOX PREMIUM 185  
185 PVC ARTBOX PREMIUM INSPECTION COVER | FACE AVANT PVC 185 ARTBOX PREMIUM
- Q** TAPA BAJERA PVC 185  
185 PVC BOTTOM COVER | INFÉRIEURE PVC 185



## COMPONENTES CAJÓN ARTBOX PREMIUM 185 CON ACCIONAMIENTO MOTOR

ARTBOX PREMIUM 185 BOX COMPONENTS WITH MOTOR OPERATION | COFFRE ARTBOX PREMIUM 185 AVEC MOTEUR

- A** GUÍA H-25  
H-25 GUIDE | COULISSE H-25
- B** TEJIDO LAMAS  
SLATS CURTAIN | LAMES TABLIER
- C** REMATE  
END SLAT | LAME FINALE
- D** FLEJE AUTOANCLAJE CON FUNDA (1895)  
AUTOMATIC FIXTURE SPRING WITH CASE | ATTACHE AUTOANCRAGE AVEC COUVERCLE
- E** TESTERO ABS ENCAJE 7 CON ESPIGA  
ABS END CAP JOINT 7 WITH PIVOT | CONSOLE ABS FIXATION 7 AVEC TÉTON
- F** EMBUDO A+ ENCAJE 7 (21359)  
A+ JOINT 7 ENTRY GUIDE | FIXATION 7 TULIPE A+
- G** SOPORTE 45 UNIVERSAL CON ANILLA (46278)  
UNIVERSAL SUPPORT 45 WITH RING | SUPPORT UNIVERSEL 45 AVEC ANNEAU
- H** PLACA DE CONTENCIÓN CAJÓN 185 (2081)  
SAFETY PLATE 185 BOX | PLAQUE CONTENTION COFFRE 185
- I** TAPA EXTERIOR PVC 185  
185 PVC OUTSIDE COVER | EXTERIEURE PVC 185
- J** MOTOR  
MOTOR | MOTEUR
- K** TAPA SOMBRERO PVC 185  
185 PVC TOP COVER | SUPERIEURE PVC 185
- L** EJE GALVANIZADO OCTOGONAL 50x0,5 (8533)  
OCTOGONAL GALVANIZED AXLE 50x0,5 | AXE GALVANISÉ OCTOGONAL 50x0,5
- M** CONTRA POLIPROPILENO CON CLIP RODAMIENTO Ø28 mm (1796)  
PLASTIC CAP WITH CLIP BALL BEARING | EMBOUT PLASTIQUE CLIP AVEC ROULEMENT
- N** RODAMIENTO Ø28 mm - INTERIOR NYLON (2257)  
BALL BEARING Ø28 mm - NYLON | ROULEMENT Ø28 mm - INTERIEUR NYLON
- O** TAPA REGISTRO PVC ARTBOX PREMIUM 185  
185 PVC ARTBOX PREMIUM INSPECTION COVER | FACE AVANT PVC 185 ARTBOX PREMIUM
- P** TAPA BAJERA PVC 185  
185 PVC BOTTOM COVER | INFÉRIEURE PVC 185



COMPATIBILIDAD DE TESTEROS, PLACAS DE CONTENCIÓN Y EMBUDOS

COMPATIBILITY OF END CAPS, SAFEWTY PLATES AND ENTRY GUIDES | COMPATIBILITÉ DES CONSOLES, DES PLAQUES CONTENTION ET DES TULIPES

TESTERO END CAP CONSOLE	TESTERO ABS LATERAL LATERAL ABS END CAP CONSOLE ABS LATERALES	TESTERO ABS CENTRAL CENTRAL ABS END CAP CONSOLE ABS LATERALES				
	<div>↓</div> <div>ENCAJE 7 CON ESPIGA v2 ARTBOX PREMIUM JOINT 7 WITH PIVOT v2 ARTBOX PREMIUM FIXATION 7 AVEC TÊTON v2 ARTBOX PREMIUM</div>	<div>↓</div> <div>ABS CENTRAL - CENTRAL PASANTE ENCAJE 7  CENTRAL ABS - CENTRAL ABS JOINT 7  ABS CENTRAL - ABS CENTRAL FIXATION 7</div>	<div>↓</div> <div>ABS CENTRAL - CENTRAL PASANTE PATA ESTRECHA PARA GUÍA PVC 60x45  CENTRAL ABS - CENTRAL ABS NARROW SHANK FOR 60x45 PVC GUIDE  ABS CENTRAL - ABS CENTRAL PATTE ÉTROITE POUR COULISSE PVC 60x45</div>	<div>↓</div> <div>ABS CENTRAL - CENTRAL PASANTE PARA GUÍA PVC KM30  CENTRAL ABS - CENTRAL ABS WITH CENTRAL HOLE FOR KM30 PVC GUIDE  ABS CENTRAL - ABS CENTRAL PATTE ÉTROITE POUR PVC COULISSE KM30</div>	<div>↓</div> <div>ABS CENTRAL - CENTRAL PASANTE PARA GUÍA PVC KM40  CENTRAL ABS - CENTRAL ABS WITH CENTRAL HOLE FOR KM40 PVC GUIDE  ABS CENTRAL - ABS CENTRAL PATTE ÉTROITE POUR PVC COULISSE KM40</div>	<div>↓</div> <div>ABS CENTRAL - CENTRAL PASANTE PARA GUÍA PVC VK30  CENTRAL ABS - CENTRAL ABS WITH CENTRAL HOLE FOR VK30 PVC GUIDE  ABS CENTRAL - ABS CENTRAL PATTE ÉTROITE POUR PVC COULISSE VK30</div>
PLACA DE CONTENCIÓN SAFETY PLATE PLAQUE CONTENTION	<div>↓</div> <div>LISA 90° 90° SMOOTH LISSE 90°</div>	<div>↓</div> <div>90° ENRASADA 90° FLUSHED 90° RASÉ MUR</div>	<div>↓</div> <div></div>	<div>↓</div> <div>NO NECESITA NO NECESSARY PAS BESOIN</div>	<div>↓</div> <div></div>	<div>↓</div> <div></div>
EMBUDO ENTRY GUIDE TULIPE	<div>↓</div> <div>ENCAJE 7 JOINT 7 FIXATION 7</div>	<div>↓</div> <div>ENCAJE 7 JOINT 7 FIXATION 7</div>	<div>↓</div> <div>INTEGRADOS INTEGRATED INTÉGRÉES</div>			

↓ Ejemplo: El cajón ARTBOX PREMIUM con TESTEROS DE ABS CENTRAL PASANTE PARA GUÍA PVC KM30, no necesita PLACA DE CONTENCIÓN y lleva los EMBUDOS integrados.  
Example: The ARTBOX PREMIUM with CENTRAL ABS WITH CENTRAL HOLE FOR KM30 PVC GUIDE END CAP, does not need a SAFETY PLATE and has the ENTRY GUIDES included.  
Exemple: Le COFFRE ARTBOX PREMIUM avec ABS CENTRAL PATTE ÉTROITE POUR PVC COULISSE KM30, n'a pas besoin de PLAQUE DE CONTENTION et possède des TULIPES intégrés.

COMPATIBILIDAD DE TESTEROS, PLACAS DE CONTENCIÓN Y EMBUDOS

COMPATIBILITY OF END CAPS, SAFEWTY PLATES AND ENTRY GUIDES | COMPATIBILITÉ DES CONSOLES, DES PLAQUES CONTENTION ET DES TULIPES

TESTERO END CAP CONSOLE	TESTERO ALUMINIO LATERAL LATERAL ALUMINIUM END CAP CONSOLE ALUMINIUM LATERALE		TESTEROS ALUMINIO CENTRALES LATERAL ALUMINIUM END CAPS CONSOLES ALUMINIUM LATERALES		
	ARTBOX PREMIUM v2		CENTRAL ESPECIAL ENRASADO (155/185) CENTRAL SPECIAL FLUSHED (155/185) SPÉCIAL RASÉ MUR CENTRAL (155/185)		
PLACA DE CONTENCIÓN SAFETY PLATE PLAQUE CONTENTION	LISA 90° 90° SMOOTH LISSE 90°		90° MILANO	90° ENRASADA 90° FLUSHED 90° RASÉ MUR	
	Nº 4 (1911)	Nº 7 (1925)	Nº 5 (1921)	Nº 4 (1911)	Nº 7 (1925)

 Ejemplo: El CAJÓN ARTBOX PREMIUM (155/185) con TESTEROS DE ALUMINIO CENTRAL ESPECIAL ENRASADO, con PLACA DE CONTENCIÓN 90° MILANO, utiliza el embudo Nº 5.  
Example: The RT-BOX (155-185) with CENTRAL SPECIAL FLUSHED ALUMINIUM END CAPS, with 90° MILANO SAFETY PLATE, uses ENTRY GUIDE Nº 5.  
Exemple: Le COFFRE RT-BOX (155-185) avec CONSOLE D'ALUMINIUM SPÉCIAL RASÉ MUR CENTRAL, avec PLAQUE CONTENTION 90° MILANO, utiliser TULIPE Nº 5.