

50 PC

DATOS TÉCNICOS | TECHNICAL DATA | DONNÉES TECHNIQUES

Espesor nominal
Nominal thickness | Épaisseur nominale 13,5 mm

Superficie de cobertura
Coverage area | Zone de couverture 49,7 mm

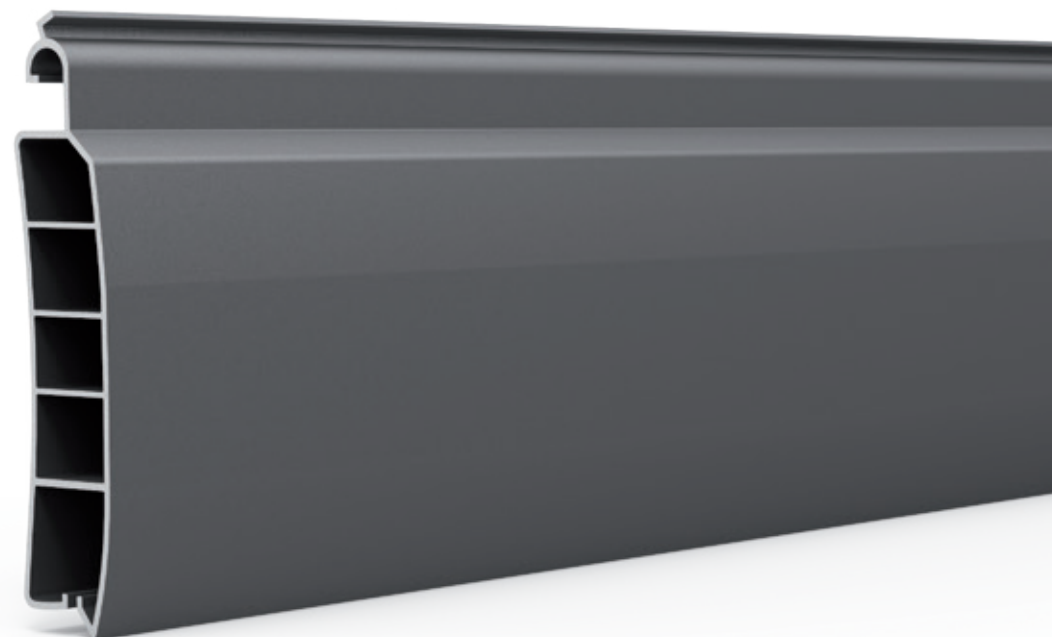
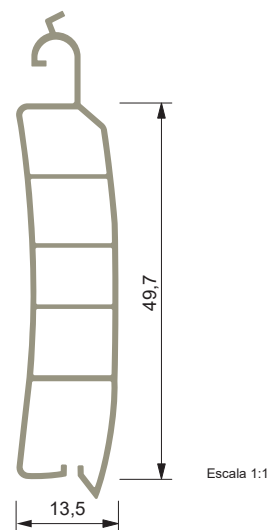
Nº de lamas por metro de altura
No. of slats per meter heigh | Nº de lames par metre de hauteur 20,1

Peso lama
Slat weight | Poids lame 0,240 kg/m | 4,829 kg/m²

Longitud estándar fabricación
Standard manufacturing length | Longueur standard de fabrication 6 m

Nº de lamas (embalaje estándar)
No. of slats (Standard packaging) | Nº de lames (emballage standard) 20

Embalaje estándar
Standard packaging | Emballage standard 120 m/pack



DIÁMETROS DE ENROLLAMIENTO | ROLLING DIAMETERS | DIAMÈTRES D'ENROULEMENT

EJE AXLE AXE	ALTURA TEJIDO (m) CURTAIN HEIGHT HAUTEUR TABLIER																		
	1,00	1,20	1,40	1,60	1,80	2,00	2,20	2,40	2,60	2,80	3,00	3,20	3,40	3,60	3,80	4,00	4,20	4,40	4,60
Ø 40	170	180	200	205	215	225	230	240	250	255	260	270	280	285	290	300	310	310	315
Ø 50	180	190	190	210	210	230	240	240	250	260	265	265	290	290	295	295	310	310	315
Ø 60	190	200	200	220	220	230	245	250	250	270	270	270	290	295	300	300	315	320	320

Los datos (expresados en mm) indican el diámetro de enrollamiento. | Data (expressed in mm) indicates the rolling diameter. | Les données (exprimées en mm) indiquent le diamètre d'enroulement.

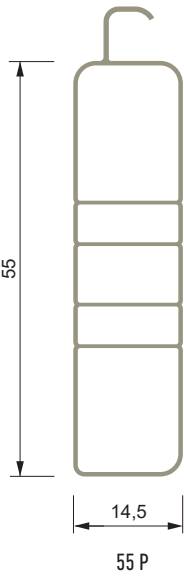
CLASIFICACIÓN RESISTENCIA A CARGA DE VIENTOS | RESISTANCE TO WIND CHARGE | CLASIFICATION RÉSISTANCE AU VENT

		1600	1850	2200	2600	3100
2250		6	5	4	3	2
1450		6	5	4	3	2
Alto						
Height Hauteur						
(mm)						
	Ancho guías incluidas (mm)	1600	1900	2300	2800	3300
	Width including guides (mm) Largeur coulisses inclus (mm)					

Clasificación de resistencia a viento según la Norma UNE EN 13659:2016. Ensayos de resistencia a viento realizados según la Norma UNE EN 1932: 2014; "Resistencia a las cargas de viento".
Classification according to the UNE EN 13659:2016 regulation. This classification has been done through tests upon UNE EN 1932: 2014 regulation "Resistance to the wind charge".
Classification selon la Norme UNE EN 13659:2016. Cette classification est réalisée à travers des essais selon la Norme UNE EN 1932: 2014 "Resistance au vent".

Velocidad viento Wind speed Vitesse du vent		Pa=N/m²
6	113 km/h	600 Pa
5	92 km/h	400 Pa
4	73 km/h	250 Pa
3	56 km/h	150 Pa
2	46 km/h	100 Pa

REMATES COMPATIBLES | COMPATIBLE END SLATS | LAMES FINALES COMPATIBLES



GUÍAS COMPATIBLES | COMPATIBLE GUIDES | COULISSES COMPATIBLES

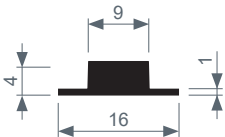
Guías con ancho de hueco interior entre 18 y 21 mm. con burlete de goma 16x4 mm. (1738)

Guides with interior gap width between 18 and 21 mm. With rubber 16x4 mm. (1738)

Coulisses avec une largeur de fente intérieure entre 18 et 21 mm. avec joint gomme 16x4 mm. (1738)

MODELO

MODEL
MODÈLE



BURLETE DE GOMA RIGIDA
16x4 GRIS
(GUÍA 28x85)

RUBBER 16x4 GREY
(28x85 GUIDE)

JOINT DE GOMME 16x4 GRIS
(28x85 COULISSE)

1738